



- для вытяжной вентиляции воздуха производственных, общественных и жилых зданий;
- в условиях ограниченного пространства обеспечивают удобство монтажа и обслуживания;
- для перемещения воздушных сред с допустимым содержанием пыли и других твердых примесей, которые не должны превышать 0,1 г/м³;
- НЕ ДОПУСКАЕТСЯ наличие липких, волокнистых и абразивных компонентов, а также взрывоопасных примесей;
- температурный диапазон перемещаемой среды варьируется от -30° С до +40° С;
- Класс защиты IP54.

КОРПУС вентилятора из оцинкованной стали с порошковым покрытием обеспечивает надежную защиту от коррозии. Сервисная крышка предусмотрена для всех типоразмеров C-VENT-V для прямого доступа к рабочему колесу и двигателю при монтаже или обслуживании вентилятора.

РАБОЧИЕ КОЛЕСА канальных вентиляторов с назад загнутыми лопатками выполнены из алюминия и проходят тщательную статическую и динамическую балансировку.

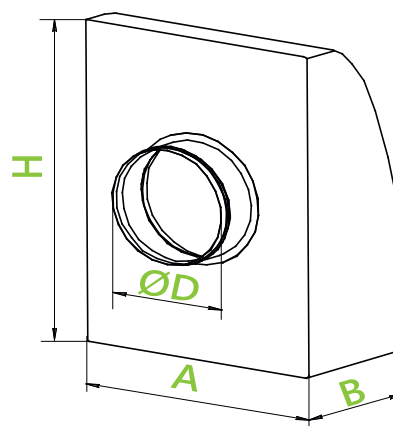
ЭЛЕКТРОДВИГАТЕЛИ асинхронные трехфазные с внешним ротором, компактного размера. Расположение рабочего колеса вентилятора внутри в воздушном потоке обеспечивает эффективное охлаждение двигателя поступающим воздухом. Это увеличивает срок службы за счет снижения термической и механической нагрузки на подшипники.

Стандартная комплектация двигателей канальных вентиляторов термоконтактным реле обеспечивает комплексную тепловую защиту.

В нижней части вентилятор снабжен защитной сеткой от попадания посторонних предметов. Выхлоп осуществляется вниз.

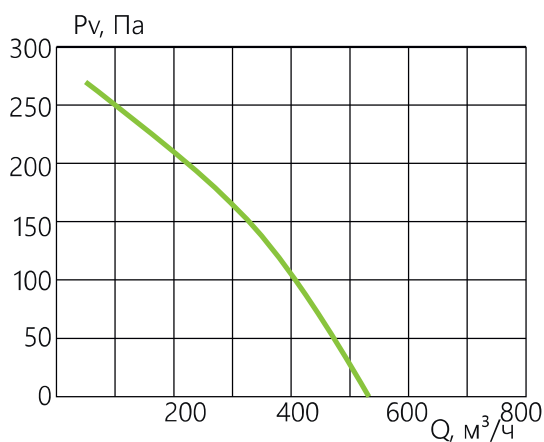
C-VENT-V-160A-4-220

- канальный вентилятор для круглых каналов
- для настенного монтажа
- типоразмер (по круглому присоединительному сечению D)
- число полюсов электродвигателя
- напряжение питания электродвигателя 220 В

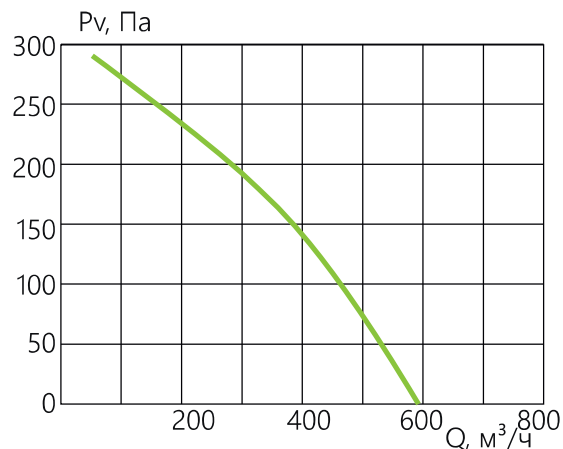


ТИПОРАЗМЕР	Размеры, мм				Масса кг, не более
	A	H	B	D	
C-VENT-V-100-4-220	265	362	145	100	6
C-VENT-V-125-4-220	265	362	150	125	7
C-VENT-V-150A-4-220	300	410	155	150	11
C-VENT-V-150B-4-220	300	410	155	150	11
C-VENT-V-160A-4-220	320	410	160	160	13
C-VENT-V-160B-4-220	320	410	160	160	13
C-VENT-V-200A-4-220	330	240	180	200	15
C-VENT-V-200B-4-220	330	240	180	200	15

ТИПОРАЗМЕР	Частота вращения двигателя, хв^{-1}	Потребляемая мощность двигателя, Вт	Количество фаз	Потребляемый ток, А
C-VENT-V-100-4-220	2500	70	1	0,3
C-VENT-V-125-4-220	2500	70		0,3
C-VENT-V-150A-4-220	2600	115		0,5
C-VENT-V-150B-4-220	2650	150		0,7
C-VENT-V-160A-4-220	2600	115		0,5
C-VENT-V-160B-4-220	2650	150		0,7
C-VENT-V-200A-4-220	2600	115		0,5
C-VENT-V-200B-4-220	2650	150		0,7

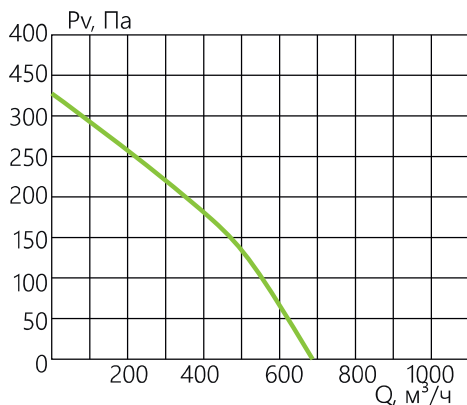
C-VENT-V-100


C-VENT-V	Гц	Заг.	63	125	250	500	1k	2k	4k	8k
на входе	дБ(А)	64	53	55	59	61	60	57	52	45
на выходе	дБ(А)	66	55	57	61	63	62	59	54	47
к окружению	дБ(А)	52	33	42	55	50	47	41	33	28

C-VENT-V-125


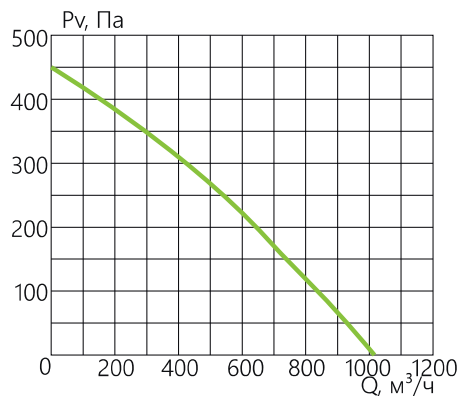
C-VENT-V	Гц	Заг.	63	125	250	500	1k	2k	4k	8k
на входе	дБ(А)	66	55	57	61	63	62	59	54	47
на выходе	дБ(А)	68	57	59	63	65	64	61	56	49
к окружению	дБ(А)	54	34	42	58	52	48	42	33	30

C-VENT-V-150A



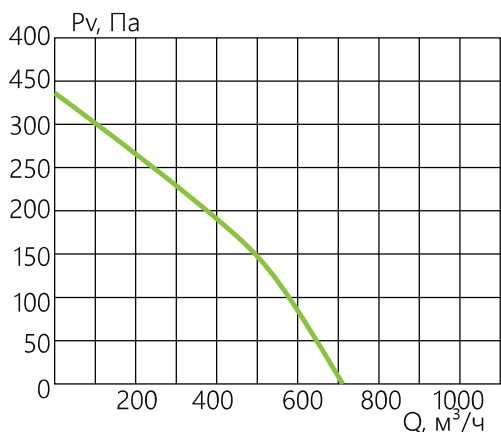
C-VENT-V	Гц	Зар.	63	125	250	500	1k	2k	4k	8k
на входе	дБ(А)	70	59	61	65	67	66	63	58	51
на выходе	дБ(А)	72	61	63	67	69	68	65	60	53
к окружению	дБ(А)	54	43	51	56	53	49	43	37	31

C-VENT-V-150B



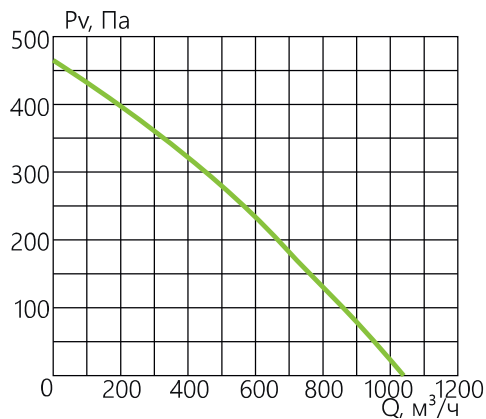
C-VENT-V	Гц	Зар.	63	125	250	500	1k	2k	4k	8k
на входе	дБ(А)	70	59	61	65	67	66	63	58	51
на выходе	дБ(А)	72	61	63	67	69	68	65	60	53
к окружению	дБ(А)	54	43	51	56	53	49	43	37	31

C-VENT-V-160A



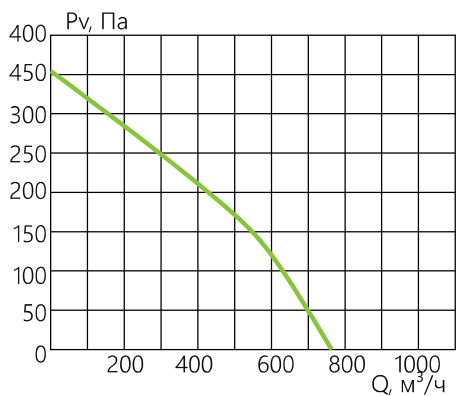
C-VENT-V	Гц	Зар.	63	125	250	500	1k	2k	4k	8k
на входе	дБ(А)	64	53	55	59	61	60	57	52	45
на выходе	дБ(А)	66	55	57	61	63	62	59	54	47
к окружению	дБ(А)	52	33	42	55	50	47	41	33	28

C-VENT-V-160B



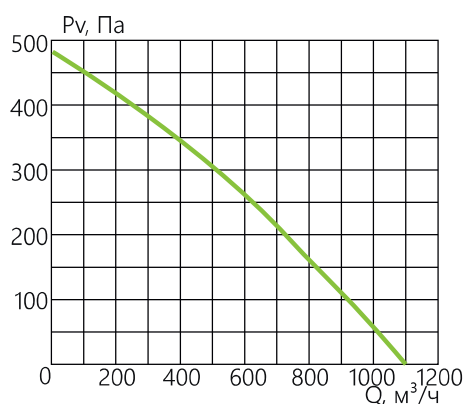
C-VENT-V	Гц	Зар.	63	125	250	500	1k	2k	4k	8k
на входе	дБ(А)	64	53	55	59	61	60	57	52	45
на выходе	дБ(А)	66	55	57	61	63	62	59	54	47
к окружению	дБ(А)	52	33	42	55	50	47	41	33	28

C-VENT-V-200A



C-VENT-V	Гц	Зар.	63	125	250	500	1k	2k	4k	8k
на входе	дБ(А)	64	53	55	59	61	60	57	52	45
на выходе	дБ(А)	66	55	57	61	63	62	59	54	47
к окружению	дБ(А)	52	33	42	55	50	47	41	33	28

C-VENT-V-200B



C-VENT-V	Гц	Зар.	63	125	250	500	1k	2k	4k	8k
на входе	дБ(А)	64	53	55	59	61	60	57	52	45
на выходе	дБ(А)	66	55	57	61	63	62	59	54	47
к окружению	дБ(А)	52	33	42	55	50	47	41	33	28